

Der Mittlere Schulabschluss

Schuljahr 2011/12

„weiter“: bitte mit der linken Maustaste klicken

Schulabschlüsse der Sekundarschule

- Erweiterter Hauptschulabschluss (min. 64 Pkte.)
(bei erfolgreichem Durchlauf der 10. Jahrgangsstufe)
 - **Mittlerer Schulabschluss**
4. Abschlussprüfung (in D, M, E und einer besonderen Prüfungsleistung aus den Fächern Nat, Gw, Ku, Mus, AI, Eth, 2. Fremdspr. oder WPU)
 5. Jahrgangsnoten (unabhängig von der Kurseinstufung GA/FE:
 - 7 Punkte in den LDU- Fächern –nur eine Unterschreitung in D,E, M- und 2x 7 Punkte in NLDU-Fächern,
 - insgesamt **90/48** Punkte)

Teilnehmer

- Alle Schüler/innen, die zwei und mehr FE-Kurse im **Bereich D,M,E** haben *müssen* an der Prüfung teilnehmen.
- Alle anderen Schüler/innen *können* sich zur Prüfung melden, wenn das Halbjahreszeugnis nicht mehr als vier mangelhafte Leistungen ausweist, die Schule gibt auf dem Halbjahreszeugnis eine Empfehlung ab.
- Der Prüfungsausschuss entscheidet über die Zulassung. Bei Meldung gilt die Prüfung als begonnen, Termine sind einzuhalten.

Bestehen der Abschlussprüfung

Alle vier Prüfungsteile müssen ausreichend sein, ein **mangelhaftes** Ergebnis kann durch ein **befriedigendes** ausgeglichen werden

Deutsch	Mathematik	Englisch	Besondere Prüfungsleistung
Schriftliche Arbeit von 3 Std.	Schriftliche Arbeit von 2 Std.	Schr. Arbeit von 2,5 Std. (3/5) / mündl. Prüfung von 5-10 Min. (2/5)	Präsentation in einer Gruppenprüfung
Beisp.1: 4	4	4	4 oder
Beisp.2: 4	5	4	3

Besondere Prüfungsleistung

- Der Prüfling kann das Fach und das Thema aus den Bereichen
Gesellschaftswissenschaften (Gk/Ek),
Naturwissenschaften (Bio/Ch/Ph),
Arbeitslehre, Ethik, *Musik* oder Kunst, 2.
Fremdsprache oder *Wahlpflichtunterricht*
(außer Sport) wählen.
- Die Prüfung ist eine Gruppenprüfung (max. 4 Pers.) in Form einer **Präsentation** und **Diskussion** der Präsentationsergebnisse.

Prüfungsdauer

- Jeder Prüfling präsentiert sein Teilergebnis oder gleichwertige Teile einer Gesamtpräsentation
- Dauer der Prüfung: 10 bis 20 Minuten **je Teilnehmer**

	Pers onen zahl	Präsen- tationsdauer (min.) pro Person	Befra- gungs- zeit	Gesamt- dauer mit Beratung
Zeiten	1 Pers	10 -15	5	30
	2 Pers	7- 12	4	45
	3 Pers	7- 12	3	60
	4 Pers	7- 11	3	75

Themenwahl

Die Themenvorschläge können

- von den Schülern einer Prüfungsgruppe ,
- von der unterrichtenden Lehrkraft,
- von der Fachkonferenz kommen.

(Prüfer sind in der Regel die unterrichtenden Lehrkräfte.)

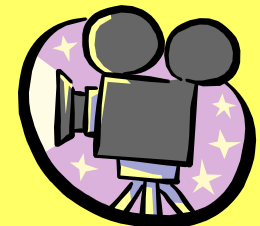
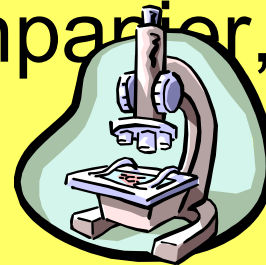
Die Themen müssen sich auf *Fähigkeiten* und *Fertigkeiten* beziehen, die am Ende der Sekundarstufe 1 erreicht sein müssen.

Sie werden von der Prüfungskommission genehmigt und werden bei Bedarf geändert.

Präsentationsformen

sind

- Vortrag mit Thesenpapier,
- Experimente,
- OH-Folien,
- Software-Präsentation
- Video- und
Tonbandproduktionen
- Arbeitsprodukte



Themenformulierung

- Das Thema sollte einen Bezug zur **eigenen Lebenswirklichkeit** haben.
- Es sollte eine **abschließende Bewertung** oder Beurteilung enthalten.
- Also nicht: Kraftstoffe
Sondern: Kann man Benzin ersetzen? Vor- und Nachteile alternativer Kraftstoffe
Achtung: Wer von anderen Prüfungsarbeiten abschreibt oder Ausarbeitungen aus dem Internet als eigene Leistung wiedergibt, begeht einen **Täuschungsversuch erhält ein „ungenügend“ oder wird vom MSA ausgeschlossen.**

Genehmigte Themen (Beisp.)

Amphetamine – eine große und unterschätzte Gefahr für Jugendliche ?	
<i>Genussmittel Schokolade: Schädlich oder Medizin?</i>	
<i>Ernähren sich deutsche oder türkische Familien gesünder? Ein Vergleich ...</i>	
Gentechnisch veränderte Lebensmittel- Segen oder Fluch?	
<i>Wie wurden SS-Verbrechen in der DDR und in der BRD verfolgt?</i>	
Wirkt sich der Streit zwischen Darwinismus und Kreationismus auf die amerikanische Bevölkerung aus?	
CZO-Rohde 2011/12	10

Mittleren Schulabschluss nicht bestanden??

- **Prüfungsleistung**

Kein Ausgleich für eine
Minderleistung Deutsch,
Englisch oder
Mathematik(5/6):

Möglichkeit einer
mündlichen
Nachprüfung in D, E
oder M am
Schuljahresende

- **Jahrgangsleistung**

Gesamtpunktzahl oder die
Leistung in einzelnen
Fächern nicht erreicht:

Möglichkeit der
Nachprüfung (mündl.
Bzw. schriftl. und
mündl. am
Schuljahresanfang

Zeitplan MSA 2011/12-Präsentation

Ab sofort	Schüler/innen beginnen mit der Gruppenbildung, Fach-und Themensuche
Bis 14.12.2011	Schüler geben ihre Themenvorschläge beim Klassenlehrer/in ab
11.01.2012	1. Beratungstag zur Themenwahl , Beratung der Gruppen durch die zugewiesenen Fachlehrer
Bis 16.01.2012 12.00 Uhr	Abgabe des Prüfungsthemas: Übersicht, vorläufige Gliederung, Art der Präsentation
Ab 17.01.2011 27.01.2011	Genehmigung durch den Prüfungsausschuss, Ausgabe des genehmigten Prüfungsthemas
15.02.2012	Beginn des Bearbeitungszeitraumes
29.02. 2012	2. Beratungstag zur Ausarbeitung-Beratung durch FL
21.03.2012	Ende der Bearbeitung/ Abgabe der Projektdokumentation
Fr. 30.03.2012	Durchführung der Prüfungen(letzter Schultag vor den Osterferien!)

Termine der schriftlichen Prüfungen

24.4.2012	Prüfung Deutsch
26.4.2012	Prüfung Mathematik
3.5.2012	Prüfung Englisch (schriftlich)
16.5.2012	Prüfung Englisch (mündlich)

Übergang in die gymnasiale Oberstufe

- Bestehen der Mittleren Schulabschlussprüfung
- **120 Gesamtpunkte**, davon 64 im NLDU
- Drei FE-Kurse, davon 2 in D,M oder E
- Mind. 9 Punkte in den LDU-Fächern bei zwei möglichen Unterschreitungen, davon nur eine in D,E,M
- Bei einer freiwilligen Wiederholung der 10. Jahrgangsstufe muss der ***Prüfungsteil*** des Mittleren Schulabschlusses nur dann nicht wiederholt werden, wenn er im ersten Durchlauf die **gesamte Prüfung** bestanden war !